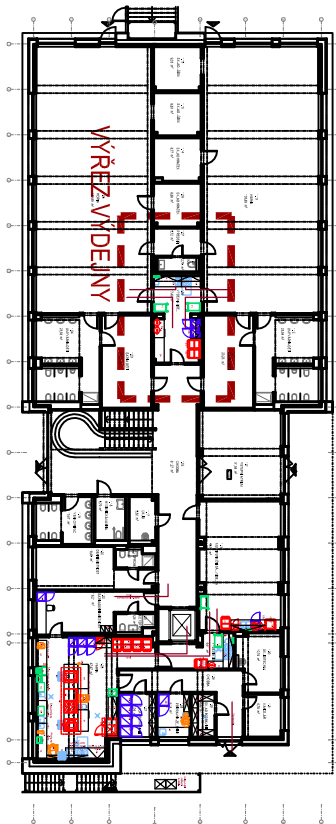
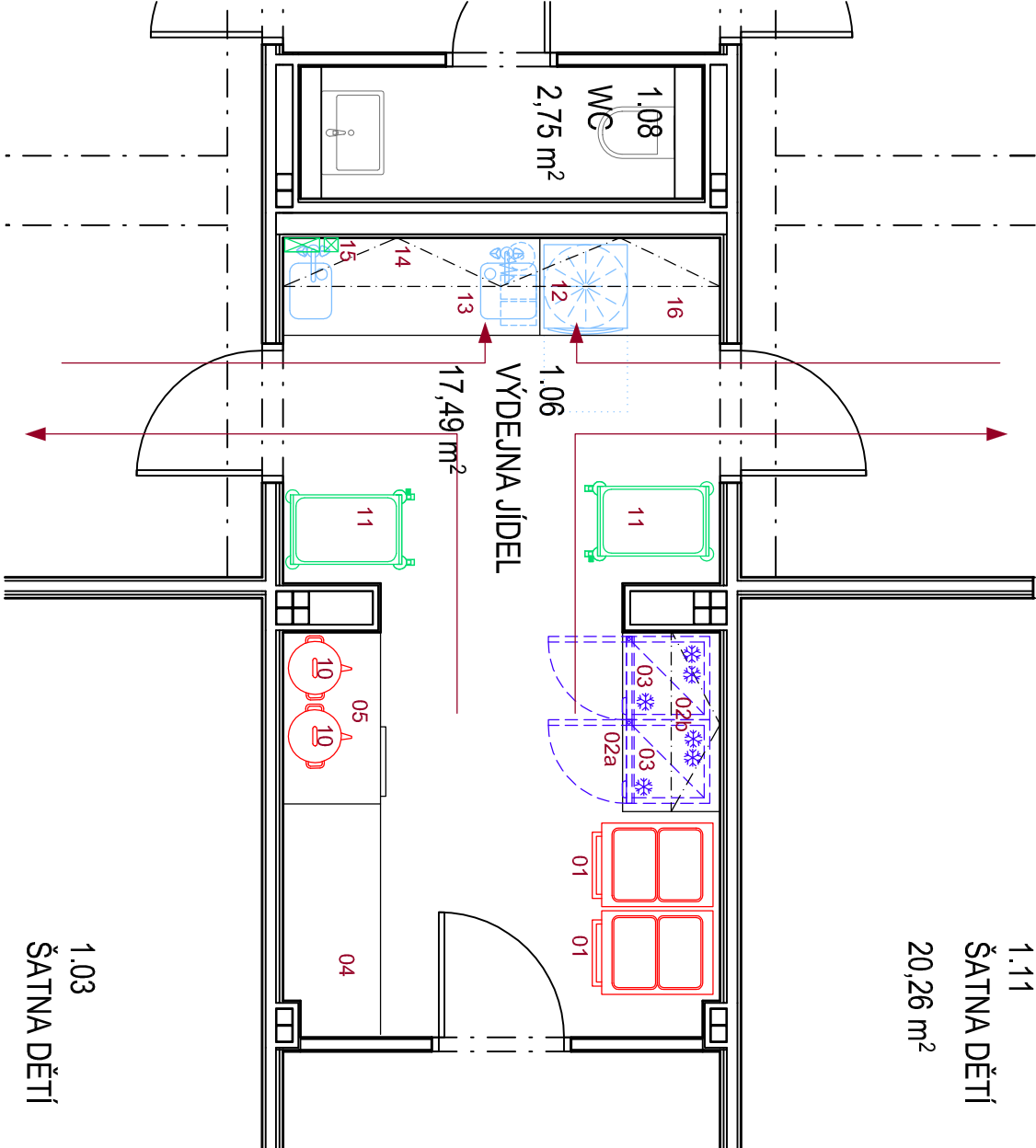


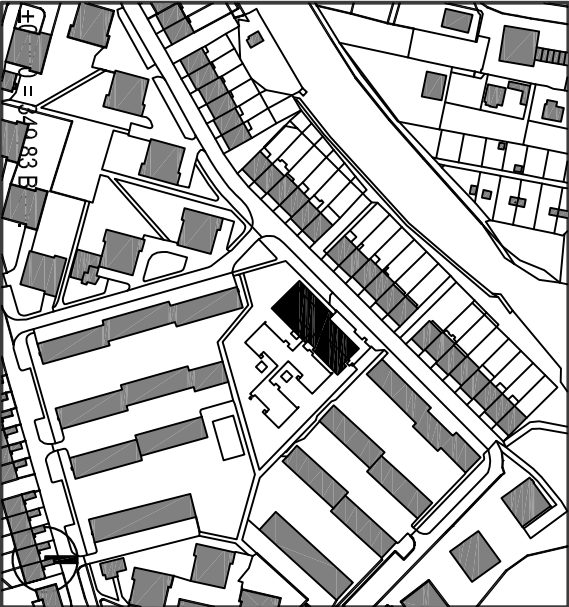
PŮDORYS 1NP - M 1:500



PŮDORYS 1NP - VÝŘEZ VÝDEJNY JÍDEL - M 1:50



- POZNÁMKA:
- Uvedené konkrétní typy prvků, přednětů a použitých materiálů slouží k definování konstrukčního a kvalitativního standardu provedení stavby. Případný dodavatel může navrhnout alternativní provedení při zachování základních funkcí a normových parametrů. Tato případně úprava je však podmíněná schválením investorem a architektem objektu.
 - Přesné rozměry nerezového technologického vybavení (stoly, dřezy, regály, police atd.) nutno doměřit dle skutečné stavby.
 - Všechny kóty platí od čisté omítnutých a obložených povrchů stěn a hotoových podlah.
 - Všechny vstupy do jednotlivých místností gastronomického provozu je nutné zachovat bez prahů.
 - Pozici čísla ve výkrese odpovídají pozicím číslům v soupisu technologie.



Č. RENEZE	DATUM VSTAVENÍ	POPIS

INVESTOR (STAVEBNÍK):
Město Benešov
Masarykovo náměstí 100, Benešov 256 01
www.benesov-city.cz
epodatelna@benesov-city.cz
tel.: 317 754 111

GENERÁLNÍ PROJEKTANT:	
AGE project, s.r.o.	
Jelčná 243/38a, Praha 2, 120 00	
Plešinská 2761/313, Praha 13, 156 00	
www.ageproject.cz	
ageproject@ageproject.cz	
ZPRACOVATEL ČÁSTI:	
ABGastro.cz	
Zdeněk Kindl a Ing. arch. Miluše Frzalová	
ODPOVĚDNÝ PROJEKTANT:	

AKCE:	
MŠ Spořilov v Benešově	
Part. č. 2688/16, 2688/17, 2688/18, 2688/19, 2688/20, 2688/21, 2688/134, 2688/146, 2688/148, 2688/149	
k.ú. Benešov u Prahy [602191]	
obec: Benešov [523303]	
STUPEŇ:	DPS
Č. PROJEKTU:	A124
DATUM:	03/2016

OBJEKT:	MŠ SPOŘILOV					
SO.1						
ČÁST:	TECHNIKA PROSTŘEDÍ STAVEB					
OBSAH:	MĚŘÍTKO: M 1:50					
PŮDORYS 1NP - VÝŘEZ VÝDEJNY 1.06						
Č. DOKUMENTU:	Č. KOPIE:					
D.1	SO.01	4.9	GST	2	03	
OBJEKT	C.1-PROJEKT	C.2-PROJEKT	BR. VÝŘEZ	C.3-PROJEKT	C.4-PROJEKT	